

Artemio®



CREATOR OF IDEAS

Lily

Oil sticks by
Artemio®



CRAYONS DE PEINTURE LILY

Ce sont des sticks de peinture à l'huile qui sèchent en une nuit. Ils peuvent être dilués, nettoyés ou effacés à l'aide de solvant. Il existe une large gamme de couleurs - également vendus en sets de 12 crayons (Pastel - Primary - Metallics).

Parfaits pour la réalisation de pochoirs ou de tout autre projet créatif. Ils conviennent sur tous supports (papier, bois, verre, métal, etc).

Retirez la pellicule avant la première utilisation.



PINCEAU BROSSE LILY

En soie de porc avec manche court en bois - Ce pinceau est fabriqué en Europe et est conçu pour l'application de la couleur dans la technique du pochoir. Grande résistance dans le temps.

La brosse permet de réaliser des motifs de précision sans aucune bavure de peinture.

Existe en différentes tailles selon vos projets. Privilégiez une brosse par couleur utilisée.



APPLICATEUR POUR ENCRE

Cet embout à mettre au doigt qui vous permet d'appliquer la couleur par tamponnage. Utilisation sur surfaces non poreuses (métal, verre, plexi...).



POCHOIR

Technique d'impression qui permet de reproduire des motifs une ou plusieurs fois, sur un support, par un cache qui empêche la peinture ou l'encre d'atteindre le support.



POUR COMMENCER LA TECHNIQUE DU POCHOIR, VOICI QUELQUES ASTUCES TRÈS SIMPLES.

Achetez ou créez vous-même votre pochoir.



Exemple, créez un petit pochoir à l'aide d'une perforatrice.



Fixez le pochoir avec du ruban de masquage ou un papier découpé pour éviter les débordements de la couleur.



Placez du ruban de masquage ou un papier découpé pour éviter les débordements de la couleur.



À l'aide du pinceau brosse, faites votre impression pochoir en faisant des mouvements circulaires.



À l'aide de l'embout en mousse à mettre au doigt, faites votre impression en tamponnant.



Pour dupliquer des motifs ou une frise, faites le raccord en déplaçant votre pochoir et repositionnez-le sur le dernier motif.





Matériel

Pochoir - Ref. 15060031
Crayon de peinture - Ref. 21008039
Pinceaux brosse - Ref. 18004096 - 18004098
Feuilles - Ref. 11008088 - 1135044
Peintures - Ref. 22030031 - 22030029 - 22030025
ScanNcut - Ref. 18200075

NUANCE DE COULEUR

*Exercez une légère pression pour un effet doux
et une pression plus forte pour une nuance plus soutenue.*



Matériel

Crayons de peinture - Ref. 21008022 - 21008035
Pinceaux brosse - Ref. 18004096 - 18004097
Peinture - Ref. 22030031 - 22030019 - 22030018
- 22030022
Cadre - Ref. 14002666



EFFET D'OMBRE

*Faites la première impression en gris, ensuite faites la seconde impression
en décalant le pochoir de quelques millimètres et en utilisant l'autre couleur.
Vous avez ainsi un effet d'ombre.*



1



2



3

Matériel

Papiers - Ref. 11110973 - 11110975
Crayon de peinture - Ref. 21008012
Pinceaux brosse - Ref. 18004096
Poudre à embosser - Ref. 10005120
Pistolet à chaleur - Ref. 18004072



EFFET D'EMBOSSAGE

Faites l'impression pochoir avec le pinceau brosse en faisant des mouvements circulaires. Versez la poudre à embosser clear et à l'aide du pistolet à chaleur, embossez l'impression du motif.





Matériel

Pochoir - Ref. 15092008

Papier - Ref. 11300482

Crayons de peinture - Ref. 21008020 - 21008039
- 21008023

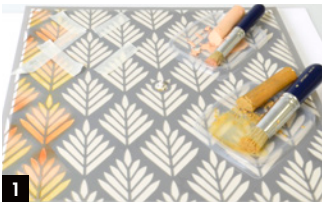
Pinceau brosse - Ref. 18004096

Horloge - Ref. 14001240



EFFET DÉGRADÉ

Pour avoir un effet dégradé, n'hésitez pas à mélanger les différentes couleurs de crayons de peinture.



RÉALISATION SUR VERRE



Matériel

Pochoir - Ref. 15020079/15020059

Crayon de peinture - Ref. 21008012

Applicateur d'encre - Ref. 18004092

Herbier - Ref. 14002717



Matériel

Pochoir - Ref. 15050032

Crayons de peinture - Ref. 21008020 - 21008039 - 21008022
- 18004023 - 18004035 - 18004038

Pinceau brosse - Ref. 18004096

Sac - Ref. 13002038



*Réalisez également vos effets sur d'autres supports tels que le tissu.
Pour cela, repassez à l'envers ou à l'aide d'un autre tissu afin de fixer.*



Matériel

Pochoir - Ref. 15050001

Feuille thermocollante - Ref. 18200016

Crayons de peinture - Ref. 21008019 - 21008023 - 21008035 - 21008039

Pinceau brosse - Ref. 18004096

Dies - Ref. 18050075

Happy Cut - Ref. 18002101

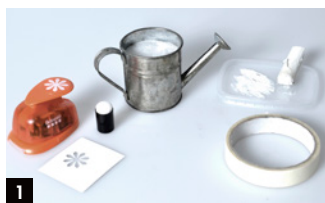
RÉALISATION SUR MÉTAL



Matériel

Arrosoir - Ref. 14090067
Perforatrice - Ref. VIHCP227
Applicateur d'encre - Ref. 18004092
Crayons de peinture - Ref. 21008018
Anneau de broderie - Ref. 14002255
Bloc feuilles- Ref. 11002447

Créez votre pochoir à l'aide d'une perforatrice fleur et faites l'impression pochoir avec le doigt mousse. Laissez sécher une nuit.





Matériel

Plateaux - Ref. 14002540

Pochoir - Ref. 15050036

Crayons de peinture - Ref. 21008022 - 21008031 - 21008039

Pinceaux brosse - Ref. 18004096 - 18004097

EMBELLISSEMENT DE PLATEAUX

Découvrez l'utilisation des crayons de peinture avec ou sans pochoir sur un support bois peint.

RÉALISATION DU FOND DU GRAND PLATEAU



1



2



3

Peignez le plateau de 2 couches et poncez entre les couches. Fixez le pochoir à l'aide de ruban de masquage. Commencez la mise en couleur et utilisez des caches ou du ruban de masquage pour éviter les débordements (à l'aide d'une perforatrice, créez votre cache). Faites des mouvements circulaires avec le pinceau.

Laissez sécher une semaine avant de poser un vernis.



4



5

RÉALISATION DES RAYURES DU PETIT PLATEAU

Posez du ruban de masquage à intervalle irrégulier. Commencez par la couleur de votre choix à l'aide d'un pinceau brosse. Appliquez la couleur dans le sens des fibres du bois.



Pour faire le bord du plateau en bleu, mouillez un chiffon avec un solvant pour peinture à l'huile. Prenez la couleur sur le chiffon et frottez sur le bord du plateau.

Matériel

Plaques de bois - Ref. 14002351

Pochoirs - Ref. 15075003 - 15075004 - 15075005
- 15075006

Crayons de peinture - Ref. 21008039 - 21008022
- 21008012 - 21008035

Pinceaux brosse - Ref. 18004096 - 18004097 -
18004098

Peintures - Ref. 22030031 - 22030024 - 22030023
- 22030018



Peignez les 4 plaquettes dans des tons clairs, poncez et posez une deuxième couche de peinture. Veillez ensuite à placer correctement votre pochoir sur la plaquette en bois. Sur une assiette, déposez les différentes couleurs de Lily et procédez à l'impression en variant les couleurs.





Matériel

Crayon de peinture - Ref. 21008035

Cadre - Ref. 14090033

Pinceau brosse - Ref. 18004096

EFFET PATINÉ

Peignez le cadre en blanc. Écrivez le crayon de peinture sur une assiette et ajoutez quelques gouttes de solvant pour peinture à l'huile. Prenez la couleur avec le pinceau brosse et appliquez la couleur sur le cadre en insistant dans les creux. Ensuite, essuyez le surplus avec un chiffon doux pour nuancer la patine.



SUIVEZ-NOUS SUR LES RÉSEAUX SOCIAUX !



   
www.artemio.be



Vous y retrouverez nos créations, des trucs et astuces et bien plus encore !



Découvrez toute la collection Lily

Sur : <http://images.ftp-artemio.com/Produits-Lily.pdf>

s.a. ARTEMIO n.v. - Belgium
Allée de Salmonsart, 2 - BE-7090 Braine-le-Comte
Tel. : +32.67.79.47.47 - www.artemio.be

16006050

